

まずはご確認
ください。

チェックリスト

下記に該当する方はニコチネル(パッチタイプ、ガムタイプ)をご使用
できません。事前にご確認ください。

- タバコを吸わない方
 - 禁煙を行う意志のない方
 - 他のニコチン含有製剤を使用している方
 - 重い心臓病がある方
 - ・3か月以内に心筋梗塞の発作を起こした方
 - ・重い狭心症・重い不整脈と医師に診断された方
 - 急性期脳血管障害(脳梗塞、脳出血等)と
医師に診断された方
 - 妊婦または妊娠の可能性のある方
 - 授乳中の方
 - うつ病と診断されたことのある方
 - 本剤又は本剤の成分によりアレルギー症状を
起こしたことがある方
- _____ 上記事項に加えて下記に該当する方は _____
ガムタイプを使用できません。
- あごの関節に障害がある方

©2024 Dr. Reddy's group of companies
製造販売元 Freyr Life sciences株式会社
発売元 佐藤製薬株式会社

TR2602 学術SF



ご自由にお取りください。

禁煙を助けて、かなえる

Nicotinell ニコチネル

禁煙中、

朝のスタートダッシュは

ニコチネル!



ニコチネル マンゴー



ニコチネル スペアミント



ニコチネル ミント



ニコチネル パッチ

【効能・効果】
禁煙時のイライラ・集中困難などの緩和に

禁煙補助薬

ガムタイプ / パッチタイプ

第2類医薬品

第1類医薬品



タバコをやめられないのは、 なぜでしょうか？

それは、タバコに含まれる ニコチンに原因があります。

タバコをやめられないのは、「身体的依存（ニコチン依存）」と「心理的依存（習慣）」という2つの依存があるからです。この依存状態を「ニコチン依存症」と言います。禁煙時にニコチンが体内から消失すると、イライラや集中力の低下がおこります。これを「ニコチン離脱症状」と言い、禁煙を困難にしています。

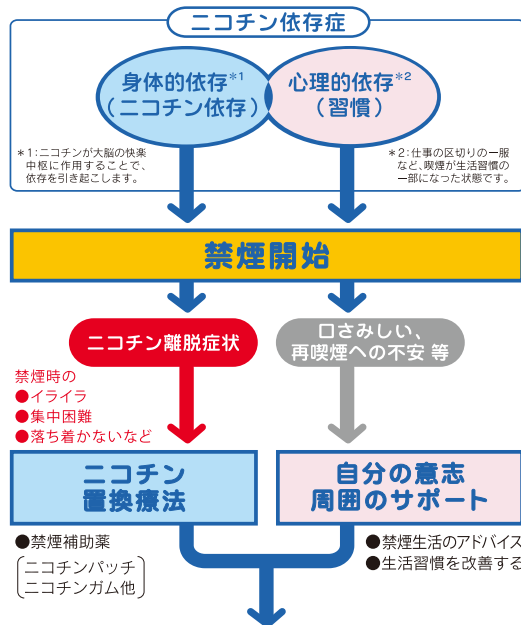
あなたのニコチン依存度をチェックしてみましょう！

Q1 朝目が覚めてから 何分くらいで最初の タバコを吸いますか 61分以降 …0点 31～60分 …1点 6～30分 …2点 5分以内 …3点	Q2 禁煙の場所で タバコを我慢する のが難しいですか いいえ …0点 はい …1点	Q3 あなたは1日の中で どの時間帯の タバコをやめるのに 最も未練が残りますか 下記以外 …0点 朝起きた時の 目覚めの1本 …1点
Q4 1日何本吸いますか 10本以下 …0点 11～20本 …1点 21～30本 …2点 31本以上 …3点	Q5 目覚めて2～3時間と、 その後の時間帯と どちらが頻繁に タバコを吸いますか その後の時間帯 …0点 目覚めて2～3時間 …1点	Q6 病気でほとんど寝て いる時でも、 タバコを吸いますか いいえ …0点 はい …1点

ニコチン依存度 0～3点 低い 4～6点 ふつう 7～10点 高い

FTND: The Fagerstrom Test for Nicotine Dependence 禁煙ガイドライン Smoking Cessation Guideline (JCS2010)

「ニコチン依存症」を 上手に克服するには？



2つの依存を克服することで
「無理のない禁煙」へと導きます。

ニコチン依存の克服には 「ニコチン置換療法」

ニコチン離脱症状を和らげるのに必要な量のニコチンを、喫煙以外の方法(パッチ、ガム)で体内に安定して供給し、無理なく禁煙へ導く方法です。イライラや集中困難、落ち着かないなど、禁煙に伴うニコチン離脱症状を効果的に抑えます。

POINT ① 普及している

長年にわたり広く用いられており、その効果が確認されているのがニコチン置換療法です

POINT ② 成功率が高い

意志だけの力を頼りに禁煙するよりも禁煙成功率が約2倍^{*}高まると言われています

*喫煙と健康 保健同人社2002 P322~P323

POINT ③ 薬(剤形)が選べる

ライフスタイルや身体状況に合わせて「パッチタイプ」と「ガムタイプ」の剤形が選べます

選べる剤形ってどんなタイプ？

ニコチン置換療法を行うための禁煙補助薬には「パッチタイプ」と「ガムタイプ」の2つがあります。無理なく禁煙へ導くパートナーとして、あなたはどちらを選びますか？

あなたはパッチタイプ？それともガムタイプ？

パッチタイプは、
こんな方におすすめ！



- 「1日1回、1枚を貼るだけ」という簡単な方法をお望みの方
- 1日中吸いたい気持ちを抑えたい方
- 禁煙していることを知られたくない方
- 比較的短い期間で禁煙を達成したい方
- 歯やあごの状態が悪く、ガムタイプを使用できない方

パッチタイプの詳細は、P5へ！

ガムタイプは、
こんな方におすすめ！



- 「吸いたくなったらかむ」という使い方を望みの方
- 突然の喫煙欲求を抑えたい方
- 禁煙時の口さみしさを紛らわせたい方
- ニコチン摂取量を自分でコントロールしたい方
- 肌が弱いなどの理由で、パッチタイプを使用できない方

ガムタイプの詳細は、P11へ！

つらい禁煙、丸くおさめる。ニコチネル パッチ

※この医薬品は、薬剤師から説明を受け、「使用上の注意」をよく読んでお使い下さい。

ニコチネル パッチの特長

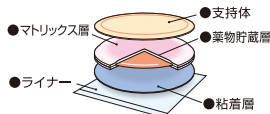
- 1日1回貼るだけ
- 2ステップで8週間の禁煙プログラム
- ニコチン置換療法で無理のない禁煙へと導きます
- 独自の経皮吸収治療システムにより禁煙に必要なレベルのニコチンを安定して皮膚へ放出します

第1類医薬品



経皮吸収治療システム

(TTS:Transdermal Therapeutic System)



ニコチネル パッチは、ニコチンが含まれている薬物貯蔵層の周りをマトリックス層でぐるみ、支持体と粘着層で挟んだ構造になっており、安定してニコチンを放出するように設計されています。

6週間+2週間=8週間

シンプルな2ステップの禁煙達成プログラム。

効能・効果

禁煙時のイライラ・集中困難・落ち着かないなどの症状の緩和

成分

品名	有効成分	添加物
ニコチネル パッチ20 (20cm ²)	ニコチン 35mg	アミノアルキルメタクリレートコポリマー-E、中鎖脂肪酸トリグリセリド、その他1成分
ニコチネル パッチ10 (10cm ²)	ニコチン 17.5mg	

用法・用量

最初の6週間はニコチネル パッチ20を1日1回、1枚を起床時から就寝時まで貼付し、次の2週間はニコチネル パッチ10を1日1回、1枚を起床時から就寝時まで貼付してください。禁煙によるイライラなどの症状がなくなり、禁煙を続ける意志が強く、禁煙が続けられる自信がある場合には、6週間のニコチネル パッチ20を使用後、7週目以降のニコチネル パッチ10を使用せずに、本剤の使用を中止してもかまいません。貼付する場所は上腕部、腹部あるいは腰背部に毎日場所を変えて貼付してください。

ニコチネル パッチ の禁煙プログラム

- 8週間で、無理のない禁煙へと導きます。

禁煙開始

6週間使用

STEP 1
PATCH



ニコチネル パッチ20

(7枚入り, 14枚入り)

ニコチネル パッチ20を1日1回、1枚を、起床時に貼り、寝る前にはがします。

2週間使用

STEP 2
PATCH



ニコチネル パッチ10

(14枚入り)

ニコチネル パッチ10を1日1回、1枚を、起床時に貼り、寝る前にはがします。

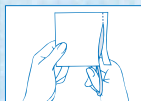
ゴール

ニコチネル パッチ20を6週間使用後、離脱症状がなく、禁煙が続けられる

自信がある人は、ニコチネル パッチ10を使用しなくてもかまいません。

使い方

ニコチネル パッチを1日1回、1枚を、起床時に貼り、寝る前にはがします。



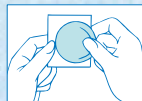
①袋をハサミで切り薬剤を取り出す。

この袋は、小児が容易に取り出せない特殊な包装になっていますので、裏面の点線に沿って、貼付剤を傷つけないようハサミで切り、薬剤を取り出してください。



②薬剤を取りやすくする。

アルミシートの小さいほうを注意して手で切り取ります。



③シートから薬剤をはがす。

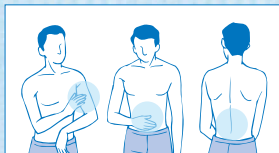
アルミシートをゆつくりとはがします。丸いほうが薬剤です。



④体に貼り、押さえる。

肌にしわができないように伸ばして貼ります。薬のフチが浮かないように10秒くらい手のひら、指先でしっかり押さえます。

貼るとき注意



左右の上腕部、腹部、腰背部のいずれかに貼付してください。

- ①皮ふへの刺激を避けるため、毎日場所を変えて貼付してください。繰り返し同じところには貼付しないでください。
- ②傷や皮ふ病のある場所、またベルトラインや体毛の濃い部分は避けて貼付してください。
- ③貼付する場所がぬれているときは、タオルなどでよく拭いて乾燥させてから貼付してください。

用法・用量に関する注意

1. 定められた用法・用量を厳守してください。
2. 本剤を一度に2枚以上使用しないでください。
3. 本剤を切り分けて使用しないでください。
4. 連続して8週間を超えて使用しないでください。
5. 次の検査及び治療を受けるときは、本剤をはがしてください。(貼付部位にやけどを生じるおそれがあります。)
(1)MRI (2)ジアテルミー(高周波療法) (3)電気的除細動(AED等)

してはいけないこと

1. 次の部位には使用しないでください。 湿疹、かぶれ、傷口
2. 本剤を一度に2枚以上使用しないでください。
3. 本剤を使用中及び使用直後は、次のことはしないでください。(はきけ、腹痛、めまいなどの症状があらわれることがあります。)
(1)ニコチンガム製剤の使用 (2)喫煙
4. 本剤を使用中は、サウナの使用や激しい運動はしないでください。(はきけ、腹痛、めまいなどの症状があらわれることがあります。)

下記に該当する方は、ご使用前に医師または薬剤師にご相談ください。

- 薬などによりアレルギー症状(例えば、発疹・発赤、かゆみ、はれ等)を起こしたことがある人
- 高齢者及び20才未満の人
- 発熱のある人
(ニコチンの吸収量が増加し、過量摂取になる可能性があります。)
- 現在医師の治療を受けている人
- 次の診断を受けた人
心臓病(心筋梗塞、狭心症、不整脈、心不全等)、胃・十二指腸潰瘍、高血圧、肝臓病、腎臓病、糖尿病(インスリン製剤を使用している人)、甲状腺機能亢進症、褐色細胞腫又はパラガングリオーマ、脳血管障害(脳梗塞、脳出血等)、末梢血管障害(パージャーカー病等)、全身性皮ふ疾患(アトピー性皮ふ炎、湿疹性皮ふ炎)、てんかん、神経筋接合部疾患(重症筋無力症、イートン・ランバート症候群)
- 他の薬を使用している人
(他の薬の作用に影響を与えることがあります。)

▶次頁につづく

主な副作用と対処法

◎本剤を使用することにより生じる可能性のある主な副作用は

かゆみ、発疹・発赤、かぶれ、頭痛など

これらの症状があらわれた場合は本剤をはがし、石鹼などを使用せずに、皮ふ表面を水で洗い乾燥させてください。しばらくたっても症状の改善がみられない場合には、同梱の説明文書をお持ちになり、医師または薬剤師に相談してください。また、まれに、上記の皮ふ症状が、使用を開始してから数週間たったときに発現する場合がありますのでご注意ください。

その他の注意事項

1. 次の人は過量摂取になる可能性があります。下記の症状があらわれた場合は、直ちに本剤をはがし、石鹼などを使用せずに、皮ふ表面を水で洗い乾燥させ、医師又は薬剤師に相談してください。

(1) 過量摂取になる可能性がある人

(一般の人に比べて血中濃度が高くなりやすい人)

①ニコチン代謝(解毒)酵素活性の低い人(日本人ではニコチンを代謝(解毒)する酵素の能力が低い人が約10人に1人存在することが知られています。)

②喫煙本数が少なく、タバコへの依存度の低い人

③タバコの煙を深く吸い込まず、ふかすことが多い人

④小柄な人ややせている人

(2) 過量摂取になると起こる症状

(急性ニコチン中毒の可能性あります。)

悪心・嘔吐、下痢、はげしい腹痛、よだれ、顔が青白くなる、頭痛、発汗、めまい、手足のふるえ、けいれん、聴覚障害、視覚障害、神経障害、錯乱、全身の脱力、息苦しさ

2. 次の場合は、使用を中止し、医師又は薬剤師に相談してください。

1週間使用しても、タバコの本数が全く減らない場合や、禁煙当初のイライラ、不安、集中困難などの症状が軽くならず、禁煙が続けられない場合。

保管及び取り扱い上の注意

- (1) 直射日光の当たらない涼しい所に保管してください。
- (2) 他の人に譲り渡さないでください。
- (3) 使用期限のすぎたものは使用しないでください。
- (4) 使用するまでは、袋を開けずに保管してください。誤って袋を開封した場合は、袋の口をテープなどでしっかり閉め、小児の手の届かない所に保管してください。また、使用期限内であっても開封後は、1ヵ月以内に使用してください。(開封してしまったものは、品質の低下が速くなります。)
- (5) 小児の手の届かない所に保管してください。
- (6) 使用後廃棄する場合は、粘着面を内側にして、2つに折り、小児の手の届かない所に捨ててください。
- (7) 本剤は、使用前後ともに小児にとっては相当量のニコチンを含有していますので、重度の中毒症状を生じ、死亡にいたるおそれもあります。未使用及び使用済みの薬剤はいずれも、絶対に小児の手に入ることのないように、取り扱い及び廃棄には注意してください。
- (8) 万一、小児が薬剤を飲み込んだ場合には、無理に吐かせようとしてぬるま湯や牛乳などを飲ませようとせず、直ちに医師の診療を受けてください。(ニコチンを溶解し吸収させやすくなり、腸からの吸収を促進させることがあります。)
- (9) 小児が薬剤を口に入れた場合はすぐに取り出してください。(袋の上からであれば、体内にニコチンが摂取される危険は低いですが、必要に応じて医師の診療を受けてください。)

吸いたい、そのときこの一粒。ニコチネル ガム

※この医薬品は、薬剤師・登録販売者に相談のうえ、「使用上の注意」をよく読んでお使い下さい。

ニコチネル ガムタイプの特長

- 「吸いたくなったらかむ」だけ
- 自分でコントロールしながらの、約12週間の禁煙プログラム
- ニコチン置換療法で無理のない禁煙へと導きます
- ガムベースとコーティング層(シュガーレス)の両方にフレーバーを含んだ、かみやすいガム製剤
- マンゴー、スペアミント、ミントの3種の風味が選べます
- 1コあたり1.0キロカロリーです



ニコチネルマンゴー ニコチネルスペアミント ニコチネルミント

第②類医薬品

効能・効果

禁煙時のイライラ・集中困難・落ち着かないなどの症状の緩和
(1個あたりニコチン2mg含有)

ニコチネル ガムタイプ の禁煙プログラム

- 約12週間で、無理のない禁煙へ導きます



1回ニコチネル ガム1個を30~60分かけてかみ通常1日4~12個から始めて適宜増減していきます。1日

ます。1日の使用個数は表を目安とし、の使用個数が1~2個になった段階で使用をやめます。

◎使用後、次の症状があらわれた場合は副作用の可能性があるので、直ちに使用を中止し、同梱の説明書を持って医師、薬剤師又は登録販売者に相談してください。

タバコを吸いたくなったらかむ。

ニコチン摂取量を自己コントロールできるガムタイプの禁煙補助薬。

使い方



①切り離す

シートから1個を切り離します。

◎この包装は小児が容易に開けられないよう、フィルムをはがします。フィルムとアルミの2層シートになっています。



②フィルムをはがす

裏面の接着されていない角から

フィルムをはがします。



③指で押し出す

アルミを破り、指でガムを押し取り出します。



④ゆっくりかむ

ピリツとした味を感じるまで、ゆっくりとかみます(15回程度)。かみはじめの時は、味が強く感じることがありますので、なめたり、かむ回数を減らすなどしてください。



⑤ほほと歯ぐきの間に置く

ほほと歯ぐきの間にしばらく置きます(味がなくなるまで約1分以上)。



⑥約30~60分で捨てる

④~⑤を約30~60分繰り返した後、ガムは紙などに包んで捨ててください。

口内炎、のどの痛み、はきけ、発疹・発赤、頭痛 など

Q & A

Q 禁煙をしたいのに、どうしてニコチンを摂取するのですか？

- A. 禁煙するとニコチン消失による、つらい離脱症状があらわれます。
ニコチン製剤で少量ずつニコチンを摂取することで、離脱症状を効果的に抑えます。

Q ニコチン置換療法は、タバコを減らしていくのと同じですか？

- A. 違います。ニコチンの摂取量を薬剤でコントロールすることで、効果的に依存状態を改善していきます。

Q 強い意志があれば、薬に頼らずに禁煙できるのでは？

- A. 強い意志で、つらいニコチン離脱症状を克服することも可能ですが、禁煙補助薬で無理のない禁煙にチャレンジしてみてもいいかもしれません。

Q パッチタイプとガムタイプ、どちらの効果が高いですか？

- A. 効果は一緒だとお考えください。ライフスタイルや体質（肌が敏感な方や虫歯、入れ歯の方など）に合わせてお選びいただけます。

Q 禁煙する自信が持てないのですが、大丈夫ですか？

- A. 禁煙に成功した方でも、過去に3～5回失敗した経験があるようです。再喫煙したことを悩みすぎて禁煙をあきらめたり、自己嫌悪にならずに再度チャレンジすることが大切です。

Q 3ヵ月たたないうちに禁煙達成できたのですが、3ヵ月続ける必要がありますか？

- A. 使用期間は個人差があります。禁煙を達成し、禁煙継続に自信がある場合は使用を終了してかまいません。



禁煙に成功された方でも失敗した経験をもつ人は珍しくありません。失敗は練習と思い、ラクな気持ちでトライすることが大切です。