

## 効 能

●体力、身体抵抗力又は集中力の維持・改善  
●疲労の回復・予防●虚弱体質(加齢による身体虚弱を含む。)に伴う身体不調の改善・予防▲肩、首、腰又は膝の不調●日常生活における栄養不足に伴う身体不調の改善・予防▲疲れやすい、疲れが残る、体力がない、身体が重い、身体がだるい▲肌の不調(肌荒れ、肌の乾燥)▲冷えやすい、血行が悪い▲骨又は歯の衰え▲二日酔いに伴う食欲の低下、だるさ▲目の疲れ●病中病後の体力低下時、発熱を伴う消耗性疾患時、食欲不振振時、妊娠授乳期又は産前産後等の栄養補給

## 用法・用量

通常成人(15歳以上)1回1本(50mL)を1日1回服用します。★15歳未満は服用しないでください。

## 用法・用量に関連する注意

用法・用量を守ってください。(他のビタミン等含有する製品を同時に使用する場合には過剰摂取等にご注意ください。)

## 成分・分量 1本(50mL)中

ローヤルゼリー200mg/セイヨウサンザシエキス20mg(セイヨウサンザシ140mgに相当)/ニンジン流エキス1,000mg(ニンジン1,000mgに相当)/オウセイ流エキス500mg(オウセイ500mgに相当)/リュウガンニクエキス90mg(リュウガンニク300mgに相当)/ニグジュヨウエキス150mg(ニグジュヨウ600mgに相当)/トシジ流エキス200mg(トシジ末200mgに相当)/クコ流エキス0.3mL(クコシ300mgに相当)/ビタミンB:リン酸エステル10mg/ビタミンB<sub>6</sub>10mg/ビタミンD:酢酸エステル10mg/タウリン300mg/無水カフェイン50mg

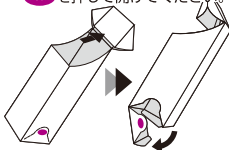
添加物として、白糖、リンゴ果汁、ハチミツ、ポリオキシエチレン硬化ヒマシ油、カラメル、安息香酸Na、パラベン、クエン酸、香料(グリセリン、プロピレングリコールを含む)、アルコール(0.49mL以下)を含有します。

## 成分・分量に関連する注意

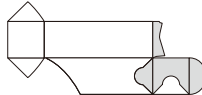
●本剤はビタミンB<sub>6</sub>、リン酸エステルを含有するため、本剤の服用により、尿が黄色くなることがあります。●本剤は生薬エキスを配合していますので、わずかに濁りを生じることがありますが、効果には変わりありません。右側につづく▶

## 捨てる時のおりたたみ方

① 開封部分を押しつぶし、下部の「PUSH」を押して開けてください。



② 下の図のようにおりたためます。



## 保管及び取扱い上の注意

- (1) 直射日光の当たらない湿気の少ない涼しい所に保管してください。
- (2) 小児の手の届かない所に保管してください。
- (3) 他の容器に入れ替えないでください。(誤用の原因になったり品質が変わるおそれがあります。)
- (4) 使用期限をすぎた製品は、服用しないでください。

製造販売元

佐藤製薬株式会社

東京都港区元赤坂1丁目5番27号

本製品についてのお問い合わせは、  
お問い合わせのお店は下記にお問い合せください。  
佐藤製薬株式会社 お客様相談窓口  
電話03-5412-7393  
受付時間 9:00~17:00(土、日、祝日を除く)

PUSH

捨てる時には  
押し開けると  
簡単におりたためます。

sato

# ユシゲルローヤルD3

抵抗力の維持・疲労の回復  
体が重いと感じた時に――

オウセイ等  
8種類の  
生薬配合

栄養不良に伴う  
体の重さ、だるさ  
の改善

指定医薬部外品

50mL

指定医薬部外品

# ユシゲル ローヤルD3

QR Translator



日本語

English

簡体中文

繁體中文

한국어

服用に際して、次の説明文を必ずお読みください。また、必要な時読めるよう大切に保管してください。

ビタミン含有保健剤 指定医薬部外品  
ユシゲルローヤルD3

- 抵抗力の維持・疲労の回復にすぐれた効果をあらわします。
- 栄養不良に伴う体の重さ、だるさの改善などに効果をあらわす8種類の生薬に3種類のビタミンを配合したドリンク剤です。

## ▲ 使用上の注意

■ 相談すること  
しばらく服用しても症状がよくならない場合は服用を中止し、本品を持って医師、薬剤師又は登録販売者にご相談ください

右側につづく▶

本製品には添付文書が入っていません。必要な注意事項はこの箱に記載しております。



※ゴミを出すときは、お住まいの市区町村の区分に従ってください。

使用期限  
製造記号

サトウ製薬