



sato

セルフメディケーションをサポートします HEALTHCARE INNOVATION

2022年1月 追加物変更に伴う改訂

第3類医薬品

ご使用に際して、この説明文書を必ずお読みください。
また、必要な時読めるよう大切に保管してください。



歯肉炎・歯槽膿漏薬

アセスE[®]

アセスEは…

- 歯ぐきからの出血、はれ、口臭などに効果をあらわす歯肉炎、歯槽膿漏薬です。
- トコフェロール酢酸エステル(ビタミンE酢酸エステル)が歯肉の血行を促進し、新陳代謝を高めます。
- 泡が立たず味も甘くないので、使い始めは違和感があるかもしれませんが、使いなれると口の中がさっぱりして、さわやかな使用感が得られます。
- 研磨剤を含んでいないので不溶性のカスが残ることがなく、歯ぐきにやさしいハミガキです。

口臭の多くは、口の中の細菌(ジンジバリス菌)が歯垢を分解してガスを発生することで起こります。ジンジバリス菌はさらに、毒素を出して歯ぐきのはれや炎症を引き起こします。アセスEは、天然の植物性生薬の働きでジンジバリス菌にすぐれた抗菌力をあらわします。さらに、すぐれた抗炎症作用、はれを鎮める作用により、歯槽膿漏の諸症状に効果をあらわします。

⚠ 使用上の注意



相談すること

- 次の人は使用前に医師、歯科医師、薬剤師又は登録販売者にご相談ください
 - (1) 医師又は歯科医師の治療を受けている人。
 - (2) 薬などによりアレルギー症状を起こしたことがある人。
 - (3) 次の症状のある人。

ひどい口内のただれ
- 使用后、次の症状があらわれた場合は副作用の可能性がありますので、直ちに使用を中止し、この文書を持って医師、薬剤師又は登録販売者にご相談ください

関係部位	症 状
皮 膚	発疹・発赤、かゆみ

3. しばらく使用しても症状がよくなる場合も使用を中止し、この文書を持って医師、歯科医師、薬剤師又は登録販売者にご相談ください

【効 能】

歯肉炎・歯槽膿漏の諸症状(口のねばり・歯ぐきのむずがゆさ・はれ・発赤・歯ぐきからのうみ・出血・口臭)の緩和




【用法・用量】

適量(1.0g、約3cm)を歯ブラシにつけて、1日2回(朝・夕)歯肉をマッサージするように磨きます。

〈用法・用量に関連する注意〉

- (1) 定められた用法・用量を厳守してください。
- (2) 小児に使用させる場合には、保護者の指導監督のもとに使用させてください。
- (3) 一般の歯みがきと同じようにブラッシングした後、水ですすいでください。
- (4) 歯科用にもみ使用してください。

〔成分・分量と働き〕

成分	分量	働き	
カミツレチンキ	1.25%	カミツレの花から抽出したもので、抗炎症作用、抗菌作用があり、歯ぐきのはれや化膿を抑える効果があります。	
ラタニアチンキ	1.25%	ラタニアの根から抽出したもので、抗菌作用、止血作用や歯ぐきをひきしめる効果があります。	
ミルラチンキ	0.62%	ミルラの樹液から抽出したもので、歯ぐきのはれをとる効果があります。	
トコフェロール 酢酸エステル	2%	血行を促進して、歯ぐきのうっ血を改善します。	

添加物として、炭酸水素Na、D-ソルビトール、グリセリン、ハッカ油、ラウリル硫酸Na、アルギン酸Na、薬用石ケン、パラベン、メントール、サッカリンNa、黄色5号、香料(アルコール、プロピレングリコール、ベンジルアルコール、フェニルエチルアルコールを含む)を含有します。

〈成分・分量に関連する注意〉

本剤は、天然の生薬を用いた製剤ですので、製品により、色、味が多少異なる場合がありますが、効果には変わりありません。

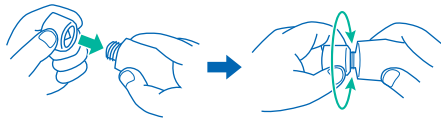
◎保管及び取扱い上の注意

- (1) 直射日光の当たらない湿気の少ない涼しい所に密栓して保管してください。
- (2) 小児の手の届かない所に保管してください。
- (3) 他の容器に入れ替えないでください。
(誤用の原因になったり品質が変わるおそれがあります。)
- (4) 乾燥するとかたまって出にくくなりますので、使用後は、キャップをしっかりとめてください。
- (5) 寒さで硬くなり出し難い場合は、常温で保管すると出し易くなります。
- (6) チューブの末端部分が鋭くなっておりますので、ご使用の際に怪我をしないようご注意ください。
- (7) 使用期限をすぎた製品は、使用しないでください。



〈穴の開け方〉

はじめてのご使用の際は、キャップの穴あけ部分を最後まで強く差し込み、キャップを回転させて、チューブ口に大きな穴を開けてください。



◎歯と歯ぐきの健康のためのアドバイス

1. 歯ブラシはなるべく柔らかめのものを使用することをおすすめします。
2. 毎食後に必ず歯を磨く習慣をつけ、口内を清潔にしましょう。
3. 正しい磨き方でいねいに歯を磨き、歯ぐきをマッサージしましょう。
4. 定期的に歯科医院で歯石を除去し、歯と歯ぐきの健康診断を受けましょう。
5. 甘い物や間食はさけましょう。
6. 新鮮な野菜や果物、小魚などを摂り、ビタミンやカルシウムの補給を心がけましょう。



副作用被害救済制度のお問い合わせ先
〔独〕医薬品医療機器総合機構
https://www.pmda.go.jp/kenkouhigai_camp/index.html
 電話 0120-149-931(フリーダイヤル)

本製品についてのお問い合わせは、
 お買い求めのお店又は下記にお願い申し上げます。
佐藤製薬株式会社 お客様相談窓口
 電話 **03-5412-7393**
 受付時間 9:00～17:00(土、日、祝日を除く)

製造販売元
佐藤製薬株式会社
 東京都港区元赤坂1丁目5番27号