

第2類医薬品

鎮咳去痰薬

新トシ 咳止め液

せき、たん

ご使用に際して、この説明文書を必ずお読みください。  
また、必要な時読めるよう大切に保管してください。



- せき止め成分に4種の生薬を配合して効果を高めました。
- たんのからむせきにもすぐれた効きめがあります。
- お子様から大人まで服用できる、甘くてのみやすいシロップです。

⚠ 使用上の注意

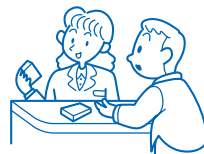
⊗ してはいけないこと

（守らないと現在の症状が悪化したり、副作用・事故が起こりやすくなります）

1. 次の人は服用しないでください  
12歳未満の小児。
2. 本剤を服用している間は、次のいずれの医薬品も服用しないでください  
他の鎮咳去痰薬、かぜ薬、鎮静薬、抗ヒスタミン剤を含有する内服薬等（鼻炎用内服薬、乗物酔い薬、アレルギー用薬等）
3. 服用後、乗物又は機械類の運転操作をしないでください  
（眠気等があらわれることがあります。）
4. 授乳中の人は本剤を服用しないか、本剤を服用する場合は授乳を避けてください
5. 過量服用・長期連用しないでください

■ 相談すること

1. 次の人は服用前に医師、薬剤師又は登録販売者にご相談ください  
(1) 医師の治療を受けている人。  
(2) 妊婦又は妊娠していると思われる人。  
(3) 高齢者。  
(4) 薬などによりアレルギー症状を起こしたことがある人。  
(5) 次の症状のある人。  
高熱、排尿困難
  - (6) 次の診断を受けた人。  
心臓病、高血圧、糖尿病、緑内障、甲状腺機能障害、呼吸機能障害、閉塞性睡眠時無呼吸症候群、肥満症
2. 服用後、次の症状があらわれた場合は副作用の可能性があるので、直ちに服用を中止し、この文書を持って医師、薬剤師又は登録販売者にご相談ください



関係部位	症 状
皮 膚	発疹・発赤、かゆみ
消 化 器	吐き気・嘔吐、食欲不振
精神神経系	めまい
泌 尿 器	排尿困難

まれに下記の重篤な症状が起こることがあります。その場合は直ちに医師の診療を受けてください。

症状の名称	症 状
再生不良性貧血	青あざ、鼻血、歯ぐきの出血、発熱、皮膚や粘膜が青白くみえる、疲労感、動悸、息切れ、気分が悪くなりくらっとする、血尿等があらわれる。
無顆粒球症	突然の高熱、さむけ、のどの痛み等があらわれる。
呼吸抑制	息切れ、息苦しさ等があらわれる。

3. 服用後、次の症状があらわれることがありますので、このような症状の持続又は増強が見られた場合には、服用を中止し、医師、薬剤師又は登録販売者にご相談ください  
便秘、口のかわき、眠気
4. 5～6回服用しても症状がよくなる場合は服用を中止し、この文書を持って医師、薬剤師又は登録販売者にご相談ください

## 〔効 能〕

せき、たん

## 〔用法・用量〕

下記の1回服用量を食後及び就寝前に服用します。また、場合により、1日6回まで服用できますが、1日5～6回服用する場合には、原則として服用間隔を4時間以上おいて服用してください。

年齢	大人(15歳以上)	12～14歳	12歳未満
1回服用量	 5mL	 3.3mL	服用しないでください
1日服用回数	4	回	

## 〔用法・用量に関連する注意〕

- (1)定められた用法・用量を厳守してください。(添付の計量カップをご使用ください)
- (2)小児に服用させる場合には、保護者の指導監督のもとに服用させてください。

## 〔成分・分量と働き〕 30mL 中

成 分	分 量	働 き
ジヒドロコデインリン酸塩	30mg	せきの中枢に働いて、せきを鎮めます。
トリメトキノール塩酸塩水和物	6mg	気管支をひろげて、呼吸を楽にし、せきを鎮めます。
クロルフェニラミンマレイン酸塩	12mg	アレルギーが原因となって起こるせきを鎮めます。
グアヤコールスルホン酸カリウム	270mg	気道粘液の分泌を高め、のどにからんだたんをうすめて、出しやすくします。
キキョウエキス	105mg	鎮咳去痰作用のある生薬です。
バクモンドウエキス	500mg	気道粘液の分泌を高めて、たんをうすめ、また、気管支の運動を促進してたんをきります。
ソヨウ流エキス	0.21mL	気管支の緊張を緩和して、せきを鎮めます。
無水カフェイン	62.5mg	中枢神経に作用して他の成分の働きを助けます。

添加物として、塩化Ca、安息香酸Na、パラベン、アルコール、カラメル、白糖、サッカリンNa、クエン酸、pH調整剤、香料(バニリン、エチルバニリン、グリセリン、ゼラチンを含む)を含有します。

## 〔成分・分量に関連する注意〕

本剤は、生薬エキスを配合していますので、わずかに濁りを生じることがありますが、効果には変わりありません。

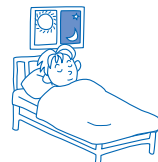
## ◎保管及び取扱い上の注意

- (1)直射日光の当たらない湿気の少ない涼しい所に密栓して保管してください。
- (2)小児の手の届かない所に保管してください。
- (3)他の容器に入れ替えないでください。(誤用の原因になったり品質が変わるおそれがあります。)
- (4)使用期限をすぎた製品は、服用しないでください。
- (5)キャップをしめる際に、ピンの口についた液を清潔なガーゼ等でよく拭いてからしめてください。液が付いたままキャップをしめると、開けにくくなる場合があります。
- (6)甘味成分のためキャップが開けにくくなる場合がありますが、このようなときは、一度キャップ部を温湯に浸してから開けてください。



## ◎せき、たんが早く楽になるためのアドバイス

- 1 睡眠をとり無理をしないことが治療の第一歩。外出するときは、あたたかくして体を冷やさないように注意しましょう。
- 2 水分を多くとるようにしましょう。たんのきれがよくなり、せきが楽になります。
- 3 部屋の空気をきれいにしましょう。また、部屋をあたため、なるべく湯気をたてて空気の乾燥を防ぎましょう。
- 4 うがいを心がけましょう。のどの不快感がやわらぎ、せきやたんが楽になります。外出のときは、マスクも効果があります。



副作用被害救済制度のお問い合わせ先  
**(独)医薬品医療機器総合機構**  
[http://www.pmda.go.jp/kenkouhigai\\_camp/index.html](http://www.pmda.go.jp/kenkouhigai_camp/index.html)  
電話 0120-149-931(フリーダイヤル)

本製品についてのお問い合わせは、  
お買い求めのお店又は下記にお問い合わせください。  
**佐藤製薬株式会社 お客様相談窓口**  
電話 03-5412-7393  
受付時間 9:00～17:00(土、日、祝日を除く)

製造販売元  
**佐藤製薬株式会社**  
東京都港区元赤坂1丁目5番27号