



第3類  
医薬品

ご使用に際して、この説明文書を必ずお読みください。  
また、必要な時読めるよう大切に保管してください。



### 点眼薬

目のかゆみ・眼病予防に

# ノール®小児用

ノール小児用は…

- 目にやさしいさし心地でお子様のアイケアにおすすめです。
- 目のかゆみ・充血をしずめるクロルフェニラミンマレイン酸塩、目の炎症を抑えるイプシロン-アミノカプロン酸を配合しています。
- 勉強・テレビ・ゲームなどのあとで目が疲れている時にお使いください。



### 使用上の注意



#### 相談すること

1. 次の人は使用前に医師、薬剤師又は登録販売者にご相談ください

- (1) 医師の治療を受けている人。
- (2) 薬などによりアレルギー症状を起こしたことがある人。
- (3) 次の症状のある人。  
はげしい目の痛み
- (4) 次の診断を受けた人。  
緑内障



2. 使用后、次の症状があらわれた場合は副作用の可能性がありますので、直ちに使用を中止し、この文書を持って医師、薬剤師又は登録販売者にご相談ください

関係部位	症 状
皮 膚	発疹・発赤、かゆみ
目	充血、かゆみ、はれ

3. 次の場合は使用を中止し、この文書を持って医師、薬剤師又は登録販売者にご相談ください

- (1) 目のかすみ改善されない場合。
- (2) 2週間使用しても症状がよくなる場合。

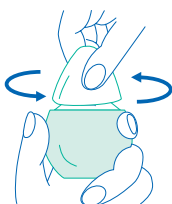
### キャップの開閉方法

必ずキャップを上にして容器の角を持って開けてください。

#### ●開け方

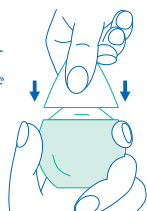
キャップをひねって  
ください。

(容器の中心を押さ  
えたまま開けると  
薬液がとびだす  
ことがあります。)



#### ●閉め方

カチッと音がす  
るまで押し下げ  
てください。



## 〔効 能〕

目の疲れ、結膜充血、眼病予防(水泳のあと、ほこりや汗が目に入ったときなど)、紫外線その他の光線による眼炎(雪目など)、眼瞼炎(まぶたのただれ)、ハードコンタクトレンズを装着しているときの不快感、目のかゆみ、目のかすみ(目やにの多いときなど)

## 〔用法・用量〕

15才未満、1日3～6回、1回2～3滴点眼します。

## 〈用法・用量に関連する注意〉

- (1)定められた用法・用量を厳守してください。
- (2)小児に使用させる場合には、保護者の指導監督のもとに使用させてください。
- (3)容器の先をまぶた、まつ毛に触れさせないでください。また、混濁したものは使用しないでください。
- (4)ソフトコンタクトレンズを装着したまま使用しないでください。
- (5)点眼用にのみ使用してください。

## 〔成分・分量と働き〕15mL中

成 分	分量	働 き
ネオスチグミンメチル硫酸塩	0.3mg	目の調節機能、代謝機能の働きを整え、目の疲れに効果をあらわします。
クロルフェニラミン マレイン酸塩	4.5mg	抗ヒスタミン作用により、目のかゆみ、結膜充血を抑えます。
グリチルリチン酸二カリウム	15mg	結膜充血、紫外線などによる目の炎症、まぶたのただれに効果をあらわします。
イブシロン-アミノカブロン酸	150mg	抗プラスミン作用により、目の炎症を抑えます。
L-アスパラギン酸カリウム	75mg	眼組織の新陳代謝を整え、目の疲れに効果をあらわします。
コンドロイチン硫酸 エステルナトリウム	75mg	角膜の表面を保護し、眼病予防に効果をあらわします。

添加物として、クロロブタノール、ホウ酸、pH調節剤を含有します。

## 〈成分・分量に関連する注意〉

本剤の点眼後、口中に甘味を感じることがありますが、これは本剤に含まれるグリチルリチン酸二カリウムが涙道を通して口中に伝わってくるため、ご心配ありません。

## ◎保管及び取扱い上の注意

- (1)直射日光の当たらない湿気の少ない涼しい所に密栓して保管してください。
- (2)温度40℃以上となる所に置かないでください。車の中(ダッシュボード等)や暖房器具の近くなどに放置すると、容器が変形することがあります。
- (3)小児の手の届かない所に保管してください。
- (4)他の容器に入れ替えないでください。  
(誤用の原因になったり品質が変わるおそれがあります。)
- (5)他の人と共用しないでください。
- (6)使用期限をすぎた製品は、使用しないでください。なお、使用期限内であっても、開封後は速やかにご使用ください。



副作用被害救済制度のお問い合わせ先  
(独)医薬品医療機器総合機構  
<http://www.pmda.go.jp/kenkouhigai.html>  
電話 0120-149-931(フリーダイヤル)

本製品についてのお問い合わせは、お買い求めのお店又は下記にお願い申し上げます。  
佐藤製薬株式会社 お客様相談窓口  
電話 03(5412)7393  
受付時間：9:00～17:00(土、日、祝日を除く)

製造販売元  
佐藤製薬株式会社  
東京都港区元赤坂1丁目5番27号