

指定医薬部外品

ご使用に際して、この説明書を必ずお読みください。また、必要な時読めるよう大切に保管してください。



植物繊維の瀉下薬

プランタゴ・オバタ種子配合

ベストール® ファイバー「分包」

ベストールファイバー「分包」は…

- 植物繊維を多く含んでいます。その膨潤作用により便の量を増やし、便通を整えます。
- 水分を吸収することにより、やわらかい便を普通の硬さの便にします。



使用上の注意



してはいけないこと

(守らないと現在の症状が悪化したり、副作用が起こりやすくなります)

本剤を服用している間は、次の製剤等を服用しないでください

他の便秘改善剤など瀉下作用があるもの



相談すること

1. 次の人は服用前に医師又は薬剤師にご相談ください

- (1) 医師の治療を受けている人。
- (2) 妊婦又は妊娠していると思われる人。
- (3) 次の症状のある人。

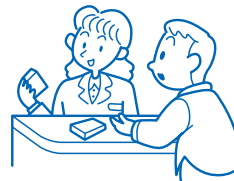
はげしい腹痛、悪心・嘔吐

2. 次の場合は、直ちに服用を中止し、この文書を持って医師又は薬剤師にご相談ください

- (1) 服用後、次の症状があらわれた場合

関係部位	症 状
皮 膚	発疹・発赤、かゆみ

- (2) 1ヵ月位服用しても症状がよくならない場合



【効 能】

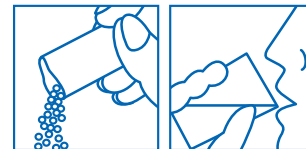
整腸(便通を整える)、腹部膨満感、軟便、便秘、下痢便秘のくりかえし



【用法・用量】

下記の服用量を朝食後及び夕食後にコップ一杯の水又はお湯で、かまずに服用します。

年齢	1回服用量	1日服用回数
大人(15才以上)	4g(1包)	2回
15才未満	服用しないでください	



【用法・用量に関連する注意】

- (1)定められた用法・用量を厳守してください。
- (2)かならずコップ一杯(約180mL)の水又はお湯でかまずに服用してください。

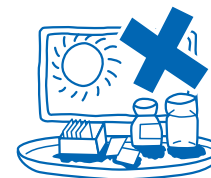
【成分・分量と働き】2包中(1包4g)

成分	分量	働き	
プランタゴ・オバタ種子	5.376g	プランタゴ・オバタは、インド原産の植物です。種子には、セルロース、ヘミセルロースなどの植物繊維が多く含まれ、水分を吸収して膨潤する性質があります。	

添加物として、白糖、アラビアゴム、タルク、酸化チタン、三酸化鉄、パラフィン、流動パラフィン、香料を含有します。

◎保管及び取扱い上の注意

- (1)直射日光の当たらない湿気の少ない涼しい所に保管してください。
- (2)小児の手の届かない所に保管してください。
- (3)他の容器に入れ替えないでください。(誤用の原因になったり品質が変わるおそれがあります。)
- (4)使用期限をすぎた製品は、服用しないでください。



本製品についてのお問い合わせは、お買い求めのお店又は下記にお願い申し上げます。

佐藤製薬株式会社 お客様相談窓口

電話 03(5412)7393

受付時間:9:00~17:00(土、日、祝日を除く)

製造販売元
佐藤製薬株式会社
東京都港区元赤坂1丁目5番27号
提携 マダウス社 <ドイツ>