

# サトウ立体高機能マスク

## ●表カバーに抗菌効果を持つゼオミックをコーティング

ゼオミックとはアルミノ珪酸塩によるゼオライト構造内に、抗菌性を有する銀イオンを取りこんだものです。

## ●呼吸がしやすい立体4層構造

立体構造により口元に空間ができることで、息苦しさを緩和し、メイクくずれを軽減します。

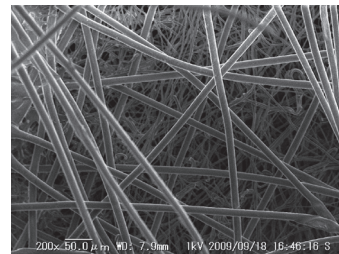
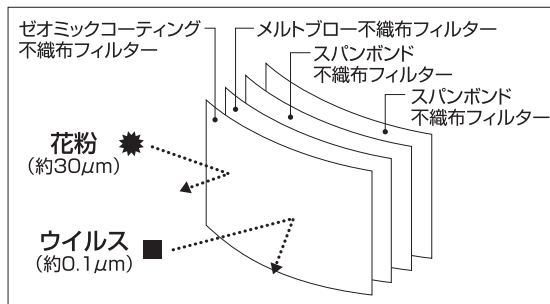
### マスクの構造

ウイルスと同等の大きさの粒子の遮断率99%

(検査機関:ネルソン研究所)

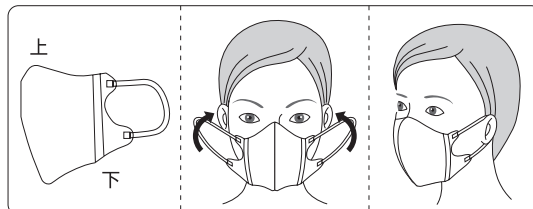
花粉遮断率99%、バクテリア遮断率99%

(検査機関:(財)日本化学繊維検査協会)



ゼオミックコーティング不織布フィルター

### 着用方法



1. マスクの上下を確認します。
2. 耳かけ部分を引っ張りながらマスクを耳にかけます。
3. 微調整して顔にピッタリフィットさせます。

### ご使用上の注意

1. 本品は使い捨てマスクです。洗っての再使用はさけてください。
2. マスクの匂いで気分が悪くなった場合はご使用を中止してください。
3. お肌の異常時及びお肌にあわない場合はご使用を中止してください。
4. 本品は火気のそばでの使用、有害な粉塵やガス等が発生する場所やそれを防ぐ目的での使用はできません。
5. 乳幼児の手の届かない所に保管してください。
6. 耳かけを引っ張りすぎると、ゆるくなる場合があります。
7. メガネが曇る場合がありますのでご注意ください。

(社)日本衛生材料工業連合会自主基準による表示	
品 名	マスク(商品名 サトウ立体高機能マスク)
対 象	ウイルス・花粉・ハウスダスト・バクテリア等
素 材	本体・フィルター部:ポリプロピレン、 ポリエチレン 耳かけひも部:ナイロン、ポリウレタン
抗 菌 剤	銀系無機抗菌剤
枚 数	3枚入
販売者名	佐藤製薬株式会社 東京都港区元赤坂1丁目5番27号 お客様相談窓口 03(5412)7393
包装材の材質	紙

Ⓐ